

Main Equipment

主要機器

紙・発泡材・EVAなど

2次元自動カット



有効カット範囲 610mm×510mm

カッティングプロッター MIMAKI CFL-605RT

Adobe Photoshop
Adobe Illustrator
MIMAKI Fine Cut

写真や地図・図面などの外形線に沿って素材をカットし、パーツを制作する事が可能です。レーザーでは溶けてしまう発泡材やEVAなどのカットが可能です。



フォトショップやCADによる
形状データ制作



プロッターによるカット



カットパーツを利用した仕上げ

紙・アクリル樹脂など

2次元自動カット

2次元自動彫刻

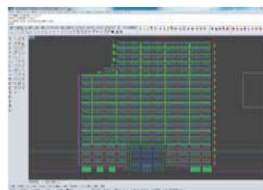


有効カット範囲 635mm×458mm

レーザー加工機 LaserPro Mercury III

Rhinoceros
Corel DRAW

CADデータを元にカットデータを製作し、パーツをカットする事が可能です。カッティングプロッターとの違いはアクリル樹脂をカットできることです。



CADによる形状データ制作



レーザー加工機によるカット



パーツの組み立て・加工・完成

アクリル系専用樹脂

3次元造形

複雑な形状

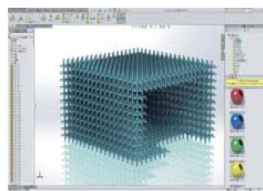


造形範囲 210mm×297mm h=200mm

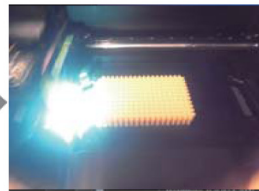
3Dプリンタ KEYENCE AGILISTA-3200

Rhinoceros
SOLIDWORKS

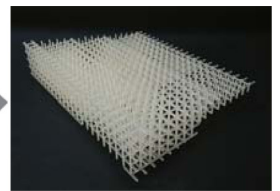
アクリル系樹脂を利用して、NCマシンで切削できないような複雑な形状を出力可能です。最先端の技術で模型制作をサポートします。



3D CADによるモデリング



3Dプリンタによる立体造形



完成

樹脂・木材・発泡材など

2次元自動カット

3次元切削

超高精度

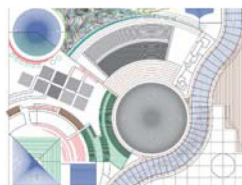


造形範囲 1390mm×1090mm h=300mm

NCマシン

Craft MILL
Rhinoceros-madCAM

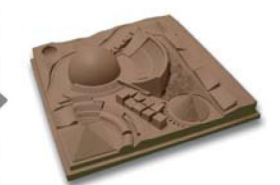
超高精度の切削加工により、滑らかな仕上がりの立体造形制作が可能です。立体感のある地形模型やオブジェなどの様々な形状を自動切削する事が可能です。



CADデータを利用



NCモデリングマシン
による切削作業



完成



株式会社 モンド アトリエ・モンド模型技術研究所
〒108-0072 東京都港区白金5-12-17

会社や製品についての情報は、サイト・SNSまで
<http://www.a-monde.co.jp>

Twitter: monde_mokey1970
 Instagram: monde_mokey1970

お電話・FAXでのお問い合わせ (HPにFAX専用紙PDFがあります)
☎ 03-3441-4487 **03-3449-4426**

メール・フォームでのお問い合わせ (HPにメールフォームがあります)
 contact@a-monde.co.jp

お問い合わせ・ご相談・お見積りは、お気軽にご連絡下さい。

モンド 模型 | **検索**

WEB QRコード

